

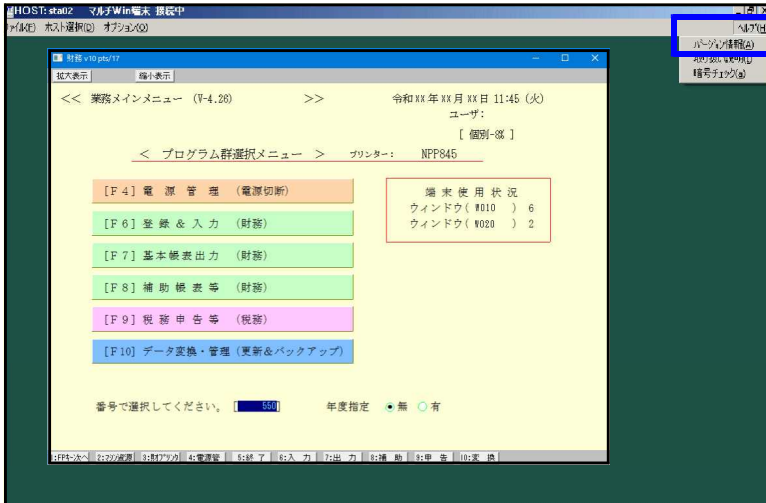
《 Windows 11/10 (Microsoft Edge) 》 マルチウィンドウ端末 (V-5.16) インストール方法

～各端末で確認を行ってください～ 23.06

既にVer5.16に更新済の場合、作業不要

Ver5.16への更新を行います。既に更新しているコンピュータにつきましては作業不要です。

マルチウィンドウ端末のバージョン確認方法



画面右上の「ヘルプ」をクリックします。

「バージョン情報」をクリックします。

「V-5.16」なら作業不要です。

V-5.15以下の場合には作業が必要です。



インストール方法

- ・インストールを行う際は、全てのプログラムを終了してください。(マルチウィンドウ端末も閉じてください。) 終了せずインストールを行うとプログラムが正常に動作しません。
- ・下記に沿って各端末機でインストール作業を行ってください。



<https://tatemura.co.jp/>

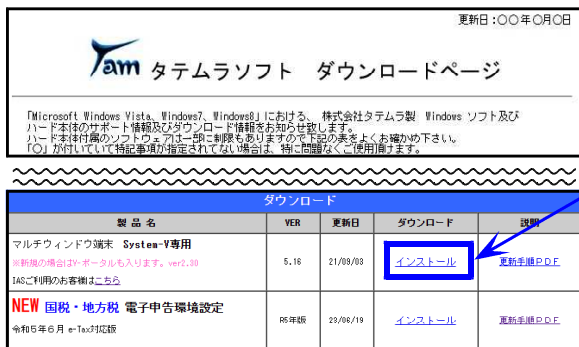
1. タテムラホームページを開き「サービス・サポート」をクリックします。



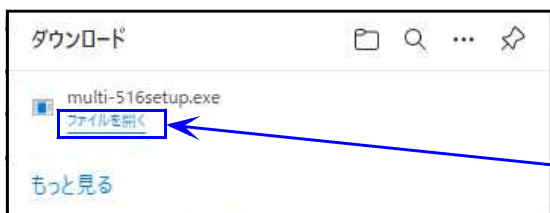
2. 「ダウンロード」をクリックします。



3. 左図の画面が開きます。「ダウンロードはこちらから」をクリックします。

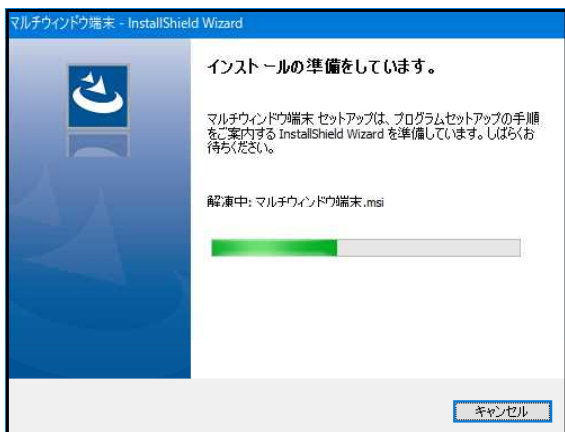


4. 左図の画面を表示します。
下へスクロールしてマルチウィンドウ
端末の『インストール』をクリック
します。



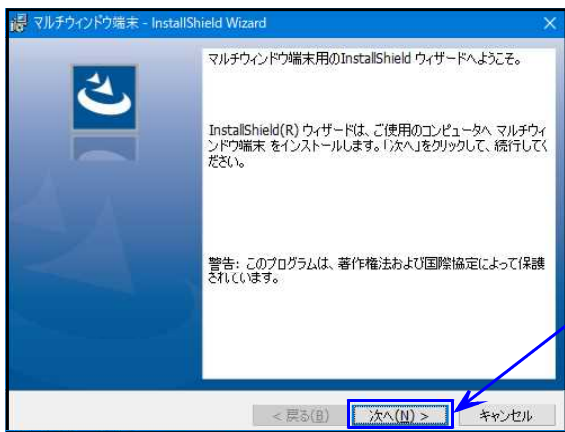
5. [インストール]をクリック後、
ダウンロードフォルダに保存が完了
すると、左図を表示します。

[ファイルを開く]をクリックします。



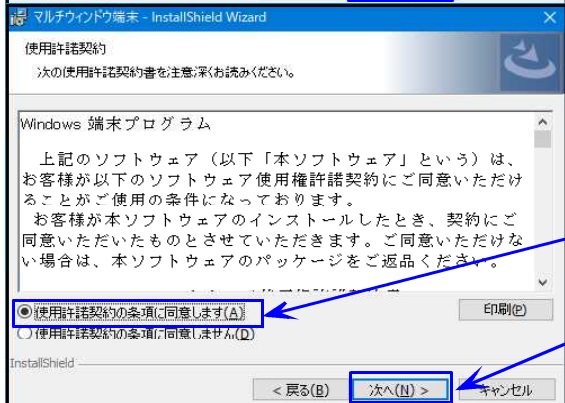
6. 左図の画面を表示します。

7.の画面を表示するまでしばらく
お待ちください。



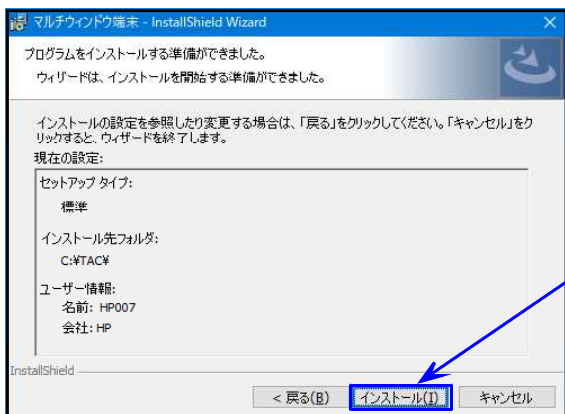
7. 左図の画面を表示します。

「次へ」をクリックします。



8. 左図の画面を表示します。

使用許諾契約書をお読みいただき、
「同意します」に を付け替えた後、
「次へ」をクリックします。



9. 左図の画面を表示します。

「インストール」をクリックします。

更新作業が始まります。
そのままお待ちください。



10. 更新作業が完了すると、左図の画面を表示します。

「完了」をクリックします。

11. パソコンを再起動後、マルチウインドウ端末のバージョンを確認します。

画面右上の「ヘルプ」をクリック。

「バージョン情報」をクリック。

「V-5.16」になったことを確認します。

