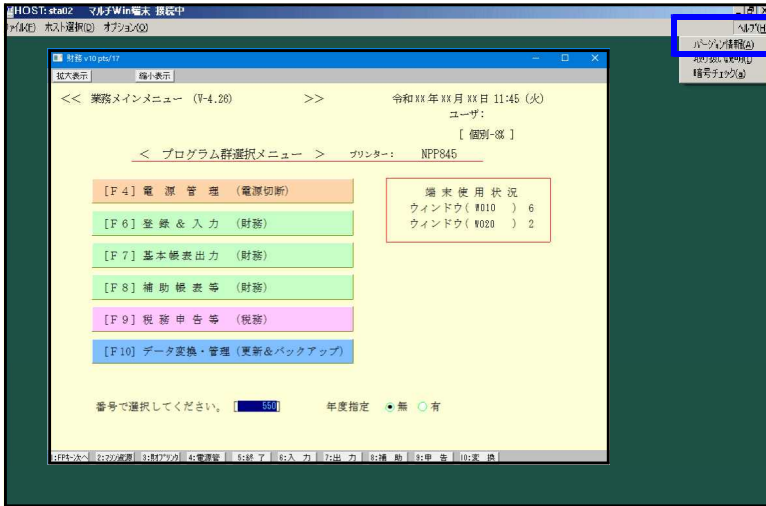


マルチウィンドウ端末 (V-5.16) インストール方法

既にVer5.16に更新済の場合、作業不要

Ver5.16への更新を行います。既に更新しているコンピュータにつきましては作業不要です。

マルチウィンドウ端末のバージョン確認方法



画面右上の「ヘルプ」をクリックします。
 「バージョン情報」をクリックします。
 「V-5.16」なら作業不要です。
 V-5.15以下の場合には作業が必要です。



インストール方法

- ・インストールを行う際は、全てのプログラムを終了してください。(マルチウィンドウ端末も閉じてください。) 終了せずインストールを行うとプログラムが正常に動作しません。
- ・下記に沿って各端末機でインストール作業を行ってください。



<https://tatemura.co.jp/>

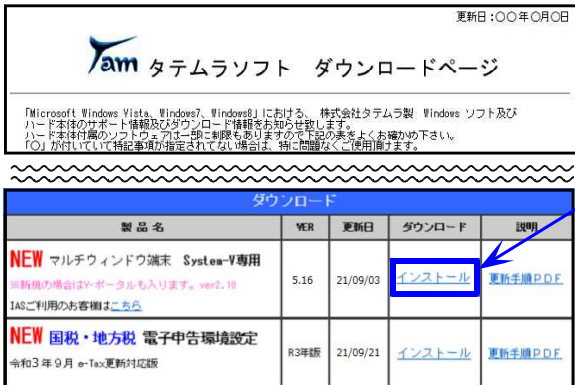
1. タテムラホームページを開き「サービス・サポート」をクリックします。



2. 「ダウンロード」をクリックします。

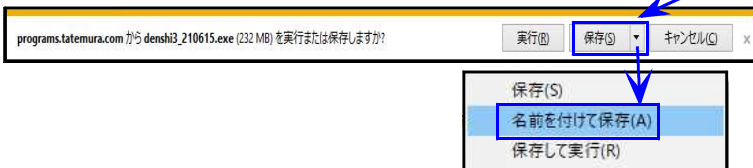


3. 左図の画面が開きます。「ダウンロードはこちらから」をクリックします。



4. 左図の画面を表示します。
下へスクロールしてマルチウィンドウ
端末の『インストール』をクリック
します。

- Internet Explorerの場合 5.へ
- Microsoft Edgeの場合 6.へ



5. Internet Explorerの場合
画面下に左下図を表示します。
「保存」横の をクリックして、
「名前を付けて保存」を選択します。

保存場所指定画面が出ますので、
デスクトップに指定します。



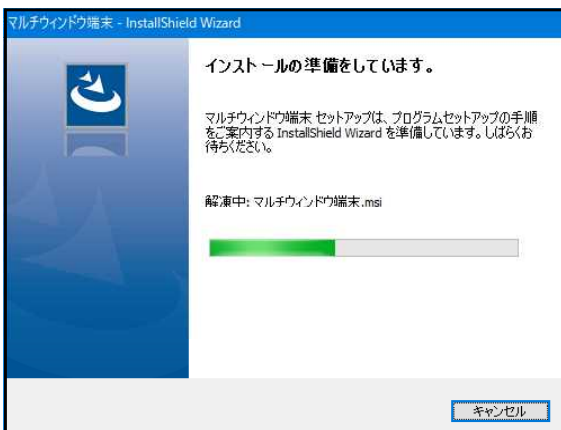
保存が完了すると、左図の画面を表示
します。

「実行」を選択してください。 7.へ



6. Microsoft Edgeの場合
[インストール]を右クリック後、
ダウンロードフォルダに保存が完了
すると、左図を表示します。

[ファイルを開く]をクリックします。
7.へ



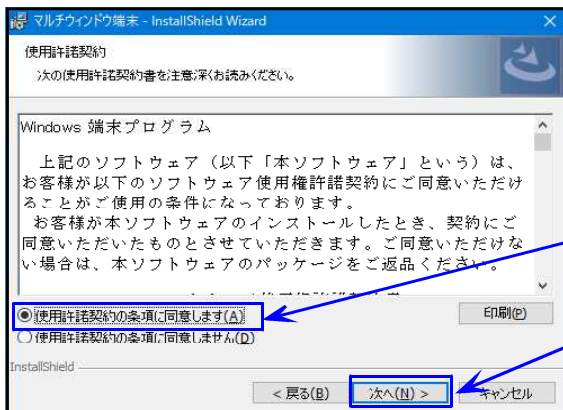
7. 左図の画面を表示します。

8.の画面を表示するまでしばらく
お待ちください。



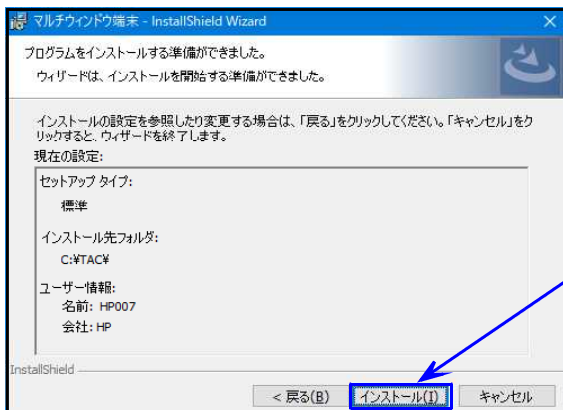
8. 左図の画面を表示します。

「次へ」をクリックします。



9. 左図の画面を表示します。

使用許諾契約書をお読みいただき、「同意します」に を付け替えた後、「次へ」をクリックします。



10. 左図の画面を表示します。

「インストール」をクリックします。

更新作業が始まります。そのままお待ちください。

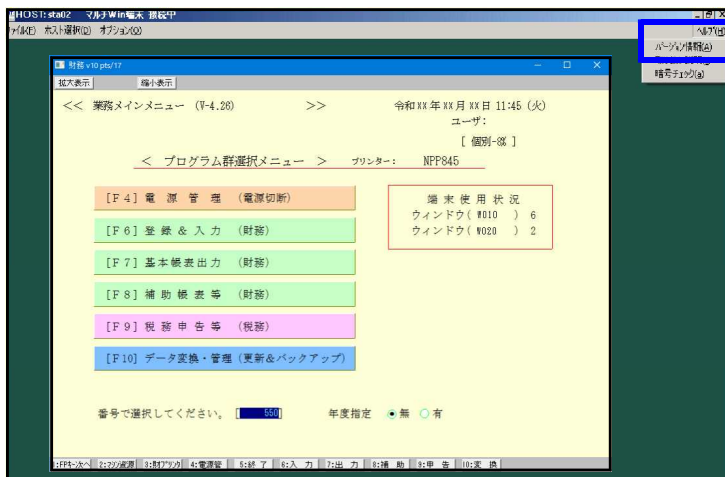


11. 更新作業が完了すると、左図の画面を表示します。

「完了」をクリックします。

デスクトップへ保存した場合、デスクトップの「multi-516setup.exe」は削除します。

12. パソコンを再起動後、マルチウインドウ端末のバージョンを確認します。



画面右上の「ヘルプ」をクリック。

「バージョン情報」をクリック。

「V-5.16」になったことを確認します。

