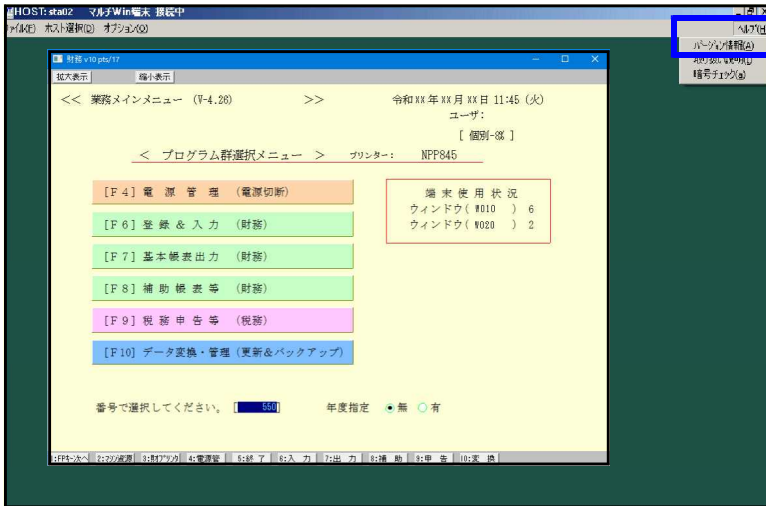


# IASマルチウィンドウ端末 (V-5.16) インストール方法

既にVer5.16に更新済の場合、作業不要

Ver5.16への更新を行います。既に更新しているコンピュータにつきましては作業不要です。

## マルチウィンドウ端末のバージョン確認方法



画面右上の「ヘルプ」をクリックします。

「バージョン情報」をクリックします。

「V-5.16」なら作業不要です。

V-5.15以下の場合には作業が必要です。



## インストール方法

- ・インストールを行う際は、全てのプログラムを終了してください。(マルチウィンドウ端末も閉じてください。) 終了せずインストールを行うとプログラムが正常に動作しません。
- ・下記に沿って各端末機でインストール作業を行ってください。



<https://tatemura.co.jp/>

1. タテムラホームページを開き画面右側にある「IAS(インターネット会計)利用者用プログラム」をクリックします。

| 製品名           | 更新日         | バージョン | 種別  | ダウンロード   |
|---------------|-------------|-------|-----|----------|
| マイナンバー管理プログラム | 2019年11月29日 | 4.00  | 新規版 | ダウンロードする |
|               | 2019年11月29日 | 4.00  | 更新版 | ダウンロードする |

Microsoft .NET Framework4.5 ダウンロードはコチラ

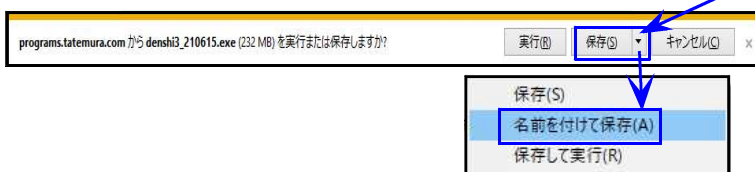
| 製品名           | 更新日         | バージョン | 種別  | ダウンロード   |
|---------------|-------------|-------|-----|----------|
| マイナンバー入力プログラム | 2019年11月29日 | 4.00  | 新規版 | ダウンロードする |
|               | 2019年11月29日 | 4.00  | 更新版 | ダウンロードする |

| 製品名        | 更新日        | バージョン | ダウンロード   |
|------------|------------|-------|----------|
| マルチウィンドウ端末 | 2021年9月 3日 | 5.16  | ダウンロードする |

2. 左図の画面が開きます。  
「マルチウィンドウ端末設定」の「ダウンロードする」をクリックします。

- Internet Explorerの場合 3.へ
- Microsoft Edgeの場合 4.へ

3. Internet Explorerの場合  
画面下に左下図を表示します。  
「保存」横の をクリックして、「名前を付けて保存」を選択します。

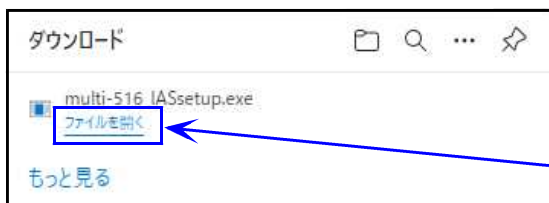


保存場所指定画面が出ますので、デスクトップに指定します。

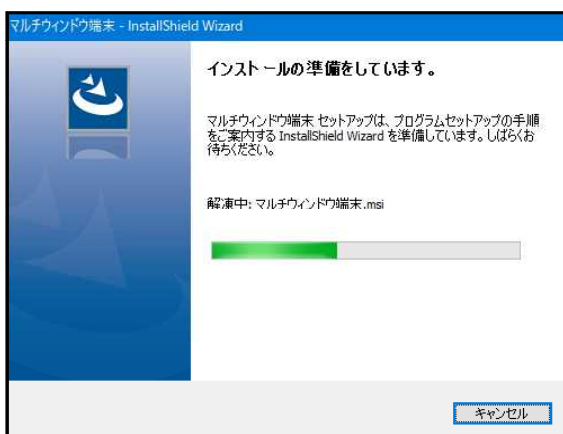


保存が完了すると、左図の画面を表示します。

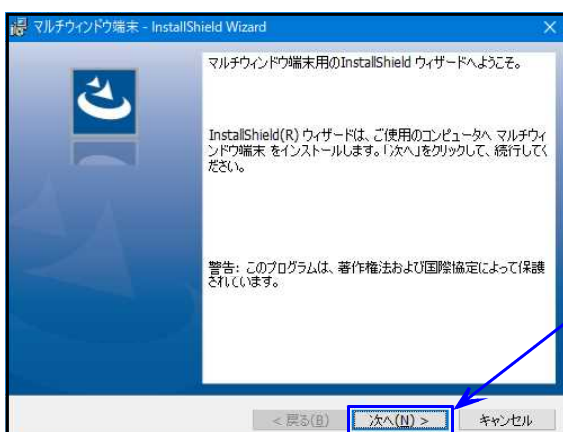
「実行」を選択してください。 5.へ



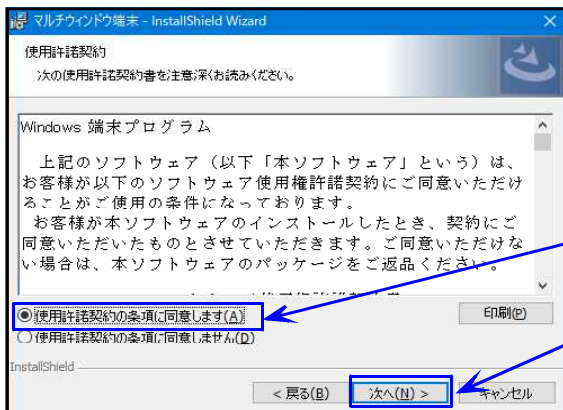
4. Microsoft Edgeの場合  
[インストール]を右クリック後、ダウンロードフォルダに保存が完了すると、左図を表示します。  
[ファイルを開く]をクリックします。 5.へ



5. 左図の画面を表示します。  
6. の画面を表示するまでしばらくお待ちください。

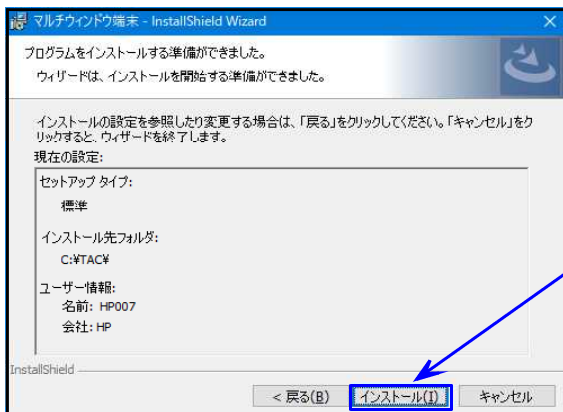


6. 左図の画面を表示します。  
「次へ」をクリックします。



7. 左図の画面を表示します。

使用許諾契約書をお読みいただき、「同意します」に を付け替えた後、「次へ」をクリックします。



8. 左図の画面を表示します。

「インストール」をクリックします。

更新作業が始まります。そのままお待ちください。



9. 更新作業が完了すると、左図の画面を表示します。

「完了」をクリックします。

デスクトップへ保存した場合、デスクトップの「multi-516\_IASsetup.exe」は削除します。

10. パソコンを再起動後、マルチウインドウ端末のバージョンを確認します。

画面右上の「ヘルプ」をクリック。

「バージョン情報」をクリック。

「V-5.16」になったことを確認します。

