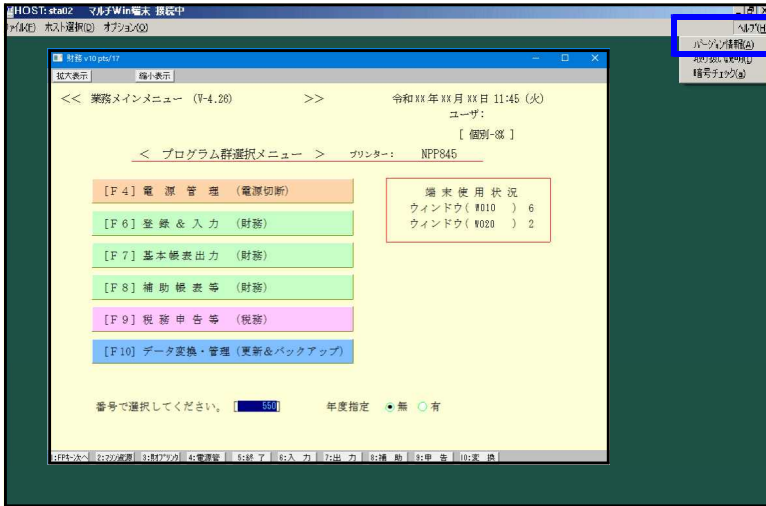


# マルチウィンドウ端末 (V-5.16) インストール方法

既にVer5.16に更新済の場合、作業不要

Ver5.16への更新を行います。既に更新しているコンピュータにつきましては作業不要です。

## マルチウィンドウ端末のバージョン確認方法



- 画面右上の「ヘルプ」をクリックします。
- 「バージョン情報」をクリックします。
- 「V-5.16」なら作業不要です。
- V-5.15以下の場合には作業が必要です。



## インストール方法

- インストールを行う際は、全てのプログラムを終了してください。(マルチウィンドウ端末も閉じてください。) 終了せずインストールを行うとプログラムが正常に動作しません。
- 下記に沿って各端末機でインストール作業を行ってください。



<https://tatemura.co.jp/>

1. タテムラホームページを開き「サービス・サポート」をクリックします。



2. 「ダウンロード」をクリックします。

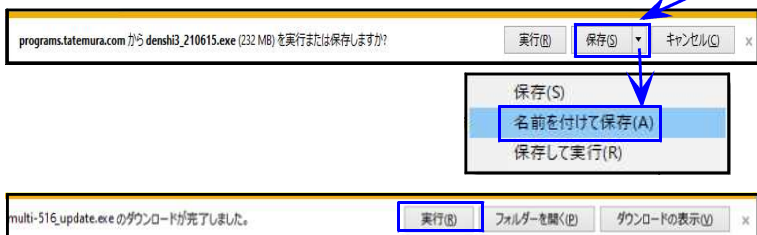


3. 左図の画面が開きます。「ダウンロードはこちらから」をクリックします。



4. 左図の画面を表示します。  
下へスクロールしてマルチウィンドウ  
端末の『インストール』をクリック  
します。

- Internet Explorerの場合 5.へ
- Microsoft Edgeの場合 6.へ



5. Internet Explorerの場合  
画面下に左下図を表示します。  
「保存」横の をクリックして、  
「名前を付けて保存」を選択します。

保存場所指定画面が出ますので、  
デスクトップに指定します。

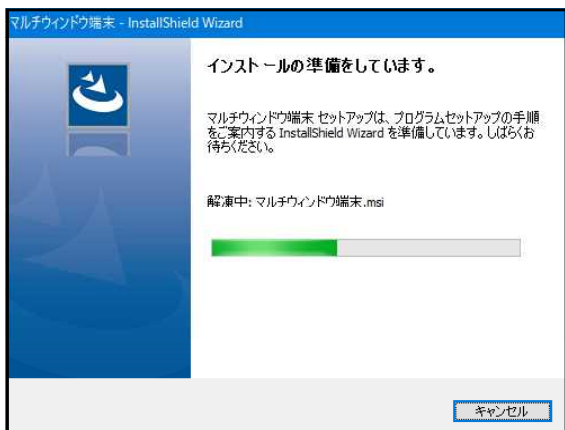
保存が完了すると、左図の画面を表示  
します。

実行 を選択してください。 7.へ



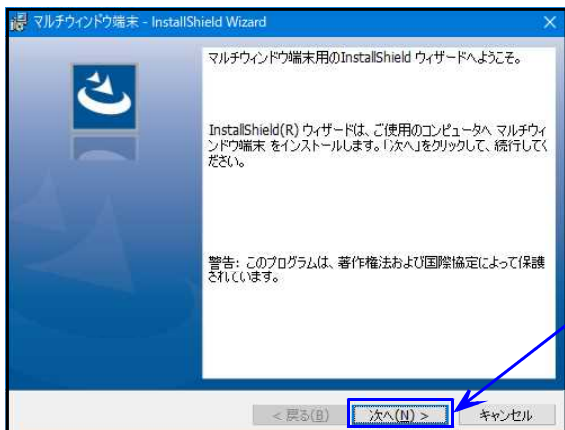
6. Microsoft Edgeの場合  
[インストール]を右クリック後、  
ダウンロードフォルダに保存が完了  
すると、左図を表示します。

[ファイルを開く]をクリックします。  
7.へ



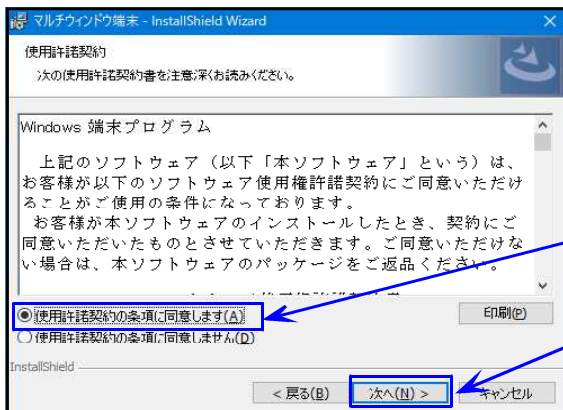
7. 左図の画面を表示します。

8.の画面を表示するまでしばらく  
お待ちください。



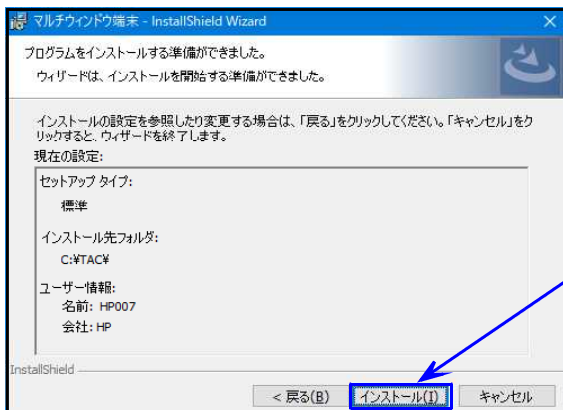
8. 左図の画面を表示します。

「次へ」をクリックします。



9. 左図の画面を表示します。

使用許諾契約書をお読みいただき、「同意します」に を付け替えた後、「次へ」をクリックします。



10. 左図の画面を表示します。

「インストール」をクリックします。

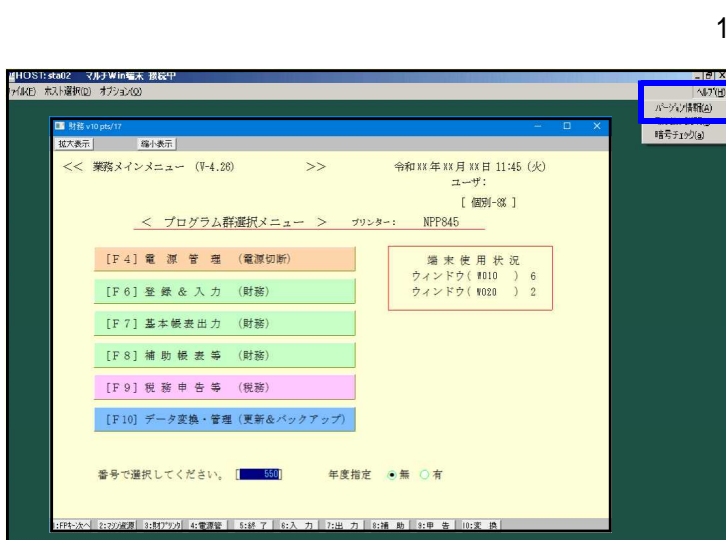
更新作業が始まります。そのままお待ちください。



11. 更新作業が完了すると、左図の画面を表示します。

「完了」をクリックします。

デスクトップへ保存した場合、デスクトップの「multi-516setup.exe」は削除します。



12. パソコンを再起動後、マルチウインドウ端末のバージョンを確認します。

画面右上の「ヘルプ」をクリック。

「バージョン情報」をクリック。

「V-5.16」になったことを確認します。

